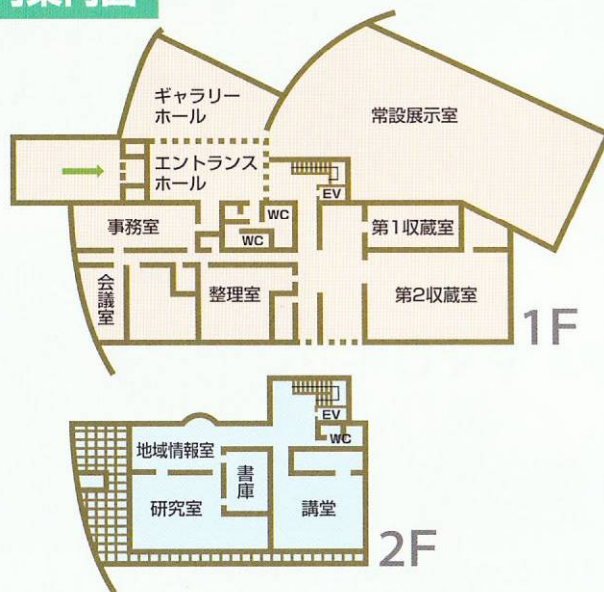


## 主な博物館事業

- 展示会  
特別展、企画展、一品展  
蔵出し展、新着資料展  
その他展示 等
- 自然観察会、体験学習
- 講習会・講座
- 講演会
- イベント



## 館内案内図



## ご利用のご案内

### 【開館時間】 Open

9:00~17:00 (入館は16:30まで)

### 【観覧料】 Admission fees

中学生以下 無料  
高校生以上 200円  
団体(10名以上) 100円  
福祉関係 免除あり

### 【休館日】 Closed

月曜日・年末年始

### 【交通のご案内】 Transportation

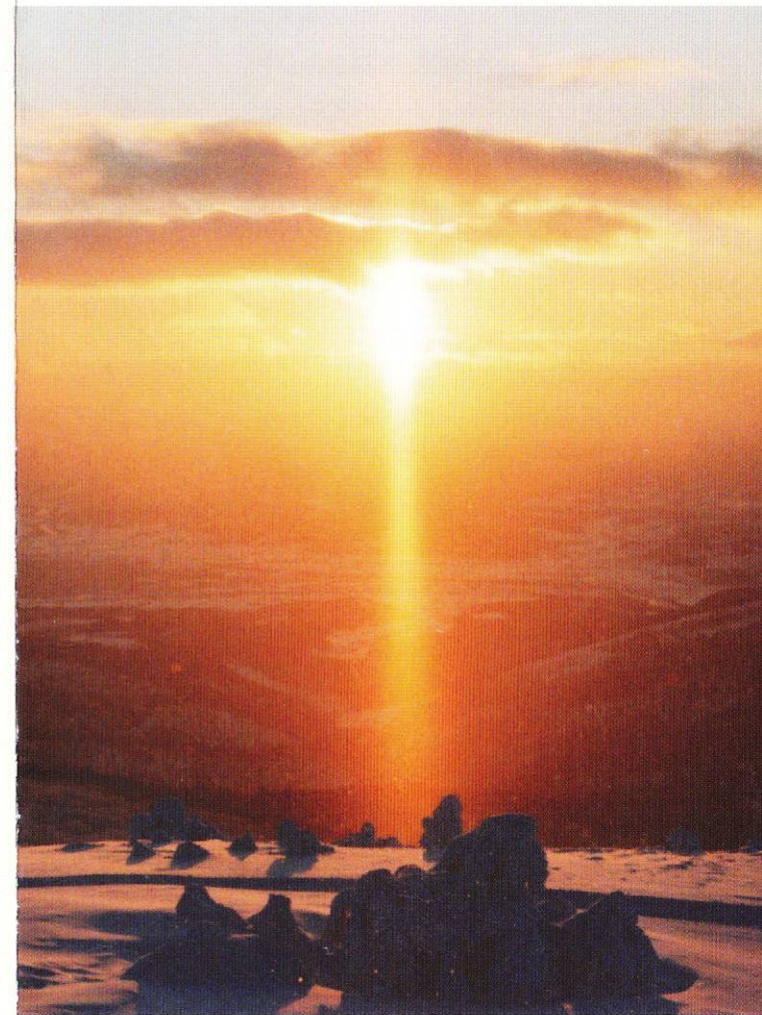
- 徒歩：JR名寄駅から約10分
- J R：札幌から特急で約2時間15分  
旭川から快速で約1時間30分
- 車：札幌～士別間高速道路 士別～名寄間国道40号で約3時間  
旭川から国道40号で約1時間45分  
旭川空港から約2時間



〒096-0063 北海道名寄市緑丘222番地  
TEL/FAX (01654)3-2575  
E-mail: ny-kitahaku@city.nayoro.lg.jp

名 寄 市

# 北国博物館



NAYORO  
CITY  
MUSEUM

寒さと太陽が作り出す神秘的現象、サンピラー(太陽柱)が見られる名寄市にある博物館です。



北海道の北部に位置し、寒冷・多雪と明瞭な四季のある「名寄」の自然と歴史について学び、未来へその知恵を継承発展させる願いを込めたテーマ展示が中心です。

- 1 北国名寄 どうして寒冷・多雪なのか？
- 2 北の先史 氷河期後の人間の暮らしは？
- 3 カムイの森 冬の森を通して見たアイヌの自然と文化とは？
- 4 さむさ・ひと・くらし 生活資料からたどる雪・寒さとの関わり合いの歴史
- 映像コーナー 3面マルチスクリーンによる細氷現象を中心とした北国の四季の移ろいの上映と情報検索
- 5 郷土コーナー 天然記念物「鈴石」「高師小僧」、アイヌの伝承者「北風磯吉」名寄が生んだ力士「名寄岩」
- 6



北国名寄



北の先史



カムイの森



さむさ・ひと・くらし



映像コーナー



郷土コーナー



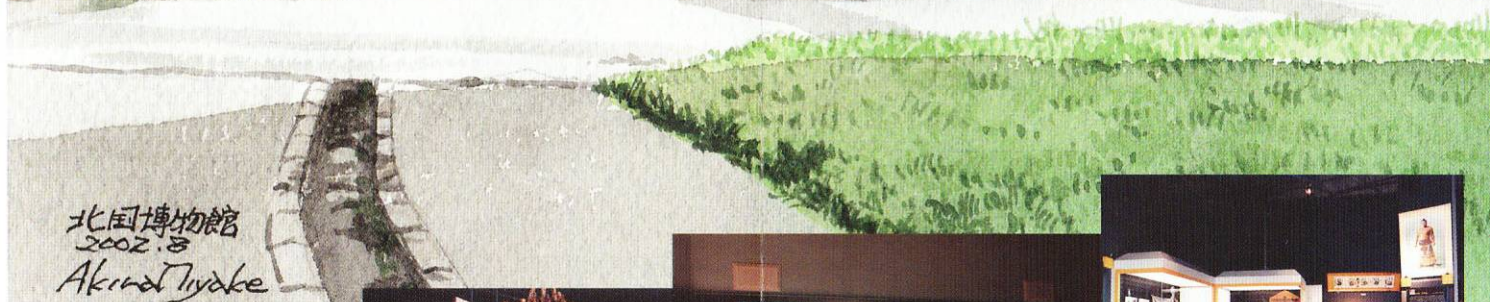
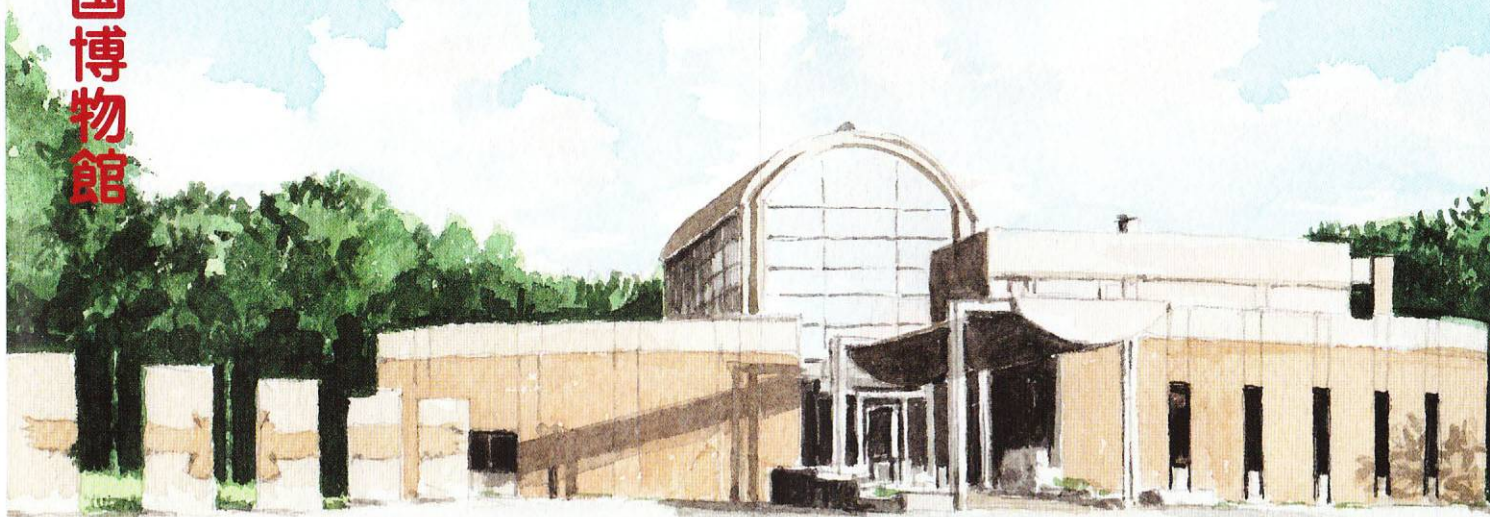
野外展示



\* 冬の鉄路を守り抜いたこのキマロキが展示されているのは、旧国鉄名寄本線の線路上です。

北交響 国博物館

北交響とは北国の豊かな、時には厳しい自然の中で繰り広げられてきた人の歴史が奏でるハーモニーをイメージしています。



北国博物館  
2002.1.3  
Akina Miyake

全国唯一残されたSL排雪列車 キマロキ